

# 2024

Cap sur  
La Rochelle

GROUPES

CULTURE  
& PATRIMOINE



NATURE  
& LITTORAL



VISITES  
THÉÂTRALISÉES



LA ROCHELLE  
tourisme &  
événements

OFFICE DE TOURISME

# Cap sur La Rochelle

Au bord de l'Océan Atlantique, face aux îles de Ré, Aix et Oléron, La Rochelle et son agglomération vous accueillent dans le département de la Charente-Maritime. Culture et patrimoine, mer et nature, sports et loisirs, art de vivre et gastronomie... **La Rochelle se découvre à toutes les saisons et à tous les rythmes.**



## CULTURE & PATRIMOINE



Village de pêcheur fondé au X<sup>e</sup> siècle, La Rochelle cultive la différence. Elle élit son 1<sup>er</sup> maire en 1199 ; elle est protestante quand la France entière est catholique, elle se trouve protégée des rois quand le pays plie sous le poids des impôts... Du Moyen-Âge à la Renaissance, du XVII<sup>e</sup> à nos jours, c'est toute l'histoire de la cité que l'on découvre en parcourant les quais du Vieux Port et les rues du centre historique : rues à arcades, maisons à pans de bois et ardoises, façades de pierres sculptées, grands hôtels d'armateurs, du XVIII<sup>e</sup>...

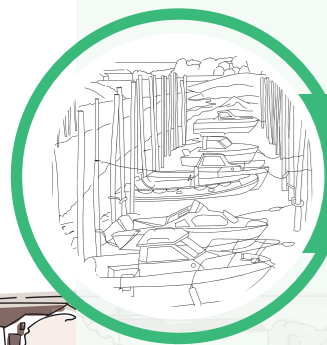
### ... La Rochelle jouit d'un patrimoine remarquable.



En plein cœur de la Vieille Ville, c'est sous les Halles du XIX<sup>e</sup> que se retrouvent les amateurs de saveurs et produits du terroir.

Ici on peut découvrir le melon charentais, les grattons et le farci charentais, choisir un Cognac, un Pineau blanc ou rouge... Des senteurs gourmandes du marché aux grandes tables de restaurants, le terroir se déguste formule bistrots, bars à huîtres, classiques ou gastro' !

**La Rochelle est un véritable terrain de jeu pour ces amoureux de la gastronomie.**



## NATURE & LITTORAL

À vélo ou à pied, la ville se vit aussi au gré de ses nombreuses promenades aménagées le long du littoral et dans les parcs et jardins étendus sur près de 350 hectares. On y vient pour se détendre et profiter de l'air vivifiant de l'océan tout en admirant les points de vue dégagés vers l'horizon.

Au départ de La Rochelle, un vaste territoire au patrimoine naturel singulier s'offre à vous : de Charron à la Réserve Naturelle du Marais d'Yves en passant par les ports authentiques du Loiron à Angoulins ou du Plomb à l'Houmeau... les chemins de balade aménagés le long du littoral entraînent bien souvent le promeneur curieux jusque dans les terres où les villages recèlent de jolis trésors à découvrir !

**Il est vrai que ce territoire rochelais regorge de bijoux insoupçonnés et singulièrement étonnants :** les carrelets, ces petites cabanes sur pilotis surplombants l'océan typiquement charentaises, les falaises blanches, les canaux, les marais et parcs aux points de vue imprenables sur les ports et les îles.



## SERVICE GROUPES

Partenaire idéal pour organiser vos voyages de groupe, nous vous accompagnons dans la réalisation de votre projet et mettons tout en œuvre pour satisfaire vos envies.

**La Rochelle est notre terrain de jeu !** Toujours en quête de nouveaux trésors à dénicher, nous explorons le territoire et testons tout pour vous : des activités de loisirs aux sites incontournables, en passant par des sorties insolites !

Nous saurons trouver l'idée qui fera de votre séjour à La Rochelle, un instant unique.

**Contactez-nous et construisons ensemble votre programme !**

## LES BONNES RAISONS DE NOUS CONFIER VOTRE PROJET

- **Bénéficiez** de conseils avisés et de l'expertise terrain de notre équipe
- **Découvrez** un large choix de prestations clés en main ou sur-mesure
- **Profitez** des exclusivités La Rochelle Tourisme & Événements
- **Obtenez** la garantie du meilleur rapport qualité / prix
- **Facilitez** vos déplacements sur le territoire et gagnez du temps

*Dans cette brochure, vous trouverez des idées de programmes et séjours adaptables à toutes vos envies.*

Du lundi au vendredi | 9h - 12h et 14h - 18h  
05 46 41 38 38  
[groupes@larochelle-tourisme-evenements.com](mailto:groupes@larochelle-tourisme-evenements.com)  
[larochelle-tourisme.com](http://larochelle-tourisme.com)



### FLORIAN MERCIER

**Chargé de clientèle produits touristiques**

05 46 41 38 38 - 07 61 16 98 06

[f.mercier@larochelle-tourisme-evenements.com](mailto:f.mercier@larochelle-tourisme-evenements.com)



### EVANN LE PESTIPON

**Commercial Groupes Loisirs**

05 46 41 38 38 - 06 64 25 21 91

[e.lepestipon@larochelle-tourisme-evenements.com](mailto:e.lepestipon@larochelle-tourisme-evenements.com)

## NOTRE ENGAGEMENT 100 % DURABLE

En tant qu'acteur majeur touristique du territoire, nous nous mobilisons autour des enjeux du développement durable et à travers **4 engagements** :

**Coordonner la politique qualité**, prendre en compte les besoins et attentes de nos parties prenantes (clients, professionnels, visiteurs) et garantir leur satisfaction ;

**Pérenniser nos actions** grâce à des certifications reconnues (*Qualité Tourisme, Tourisme et Handicap, Accueil Vélo...*) ;

**Mettre la stratégie La Rochelle Territoire Zéro Carbone** au cœur des objectifs ;

**Accompagner les démarches qualité** et durables auprès des socio-pros, des clients, des visiteurs et des prestataires. certifiés Pefc et Imprim'Vert.

# 2024

## SOMMAIRE

### VISITES GUIDÉES

- **LA ROCHELLE SE DÉVOILE**  
L'incontournable 8
  - **DU LITTORAL À LA VIEILLE VILLE**  
La 360° 9
  - **L'HÔTEL DE VILLE, HUIT SIÈCLES D'HISTOIRE**  
L'emblématique 10
  - **SUR LES PAS D'UN MOUSQUETAIRE**  
L'insolite 11
  - **LA ROCHELLE AU TEMPS DE L'OCCUPATION**  
L'émouvante 12
  - **LA ROCHELLE À VELO**  
La rochelaise 13
  - **TASDON : UN MARAIS EN CŒUR DE VILLE**  
Au fil de l'eau 14
  - **HISTOIRES DE MERS, LA ROCHELLE À BON PORT**  
La navigante 15
  - **FOOD TOUR ROCHELAIS**  
Le cabotage gourmand 16
  - **LA ROCHELLE EN LANGUE DES SIGNES** 17
- FORFAITS GUIDAGE ET CONFÉRENCES** 18

### EXCURSIONS À LA JOURNÉE

- LA ROCHELLE INCONTOURNABLE**  
La classique 21
- LA ROCHELLE, SES 3 PORTS ET SA BASE SOUS-MARINE**  
L'insolite 22
- LA ROCHELLE PAR LA MER**  
L'échappée iodée 23
- LA ROCHELLE, AU TEMPS DE L'OCCUPATION**  
L'historienne 24
- LA ROCHELLE - FORT BOYARD**  
L'incontournable 25
- LA ROCHELLE - ÎLE-DE-RÉ**  
L'essentielle 26
- CAP SUR SAINT-MARTIN**  
La sur-mesure 27
- RÉ LA BLANCHE**  
La rhétaise 28
- ROCHEFORT, L'ARSENAL DU ROI**  
La royale 29
- DÉCOUVERTE DU MARAIS POITEVIN**  
La bucolique 30
- JOURNÉE / SÉJOUR SUR MESURE**  
La journée de tous les possibles 31
- TABLEAU TARIFS VISITE GUIDÉE** 32
- TABLEAU TARIFS EXCURSIONS À LA JOURNÉE** 33
- PLANS DE LA ROCHELLE** 34
- CONDITIONS GÉNÉRALES DE VENTES** 35

### LÉGENDE

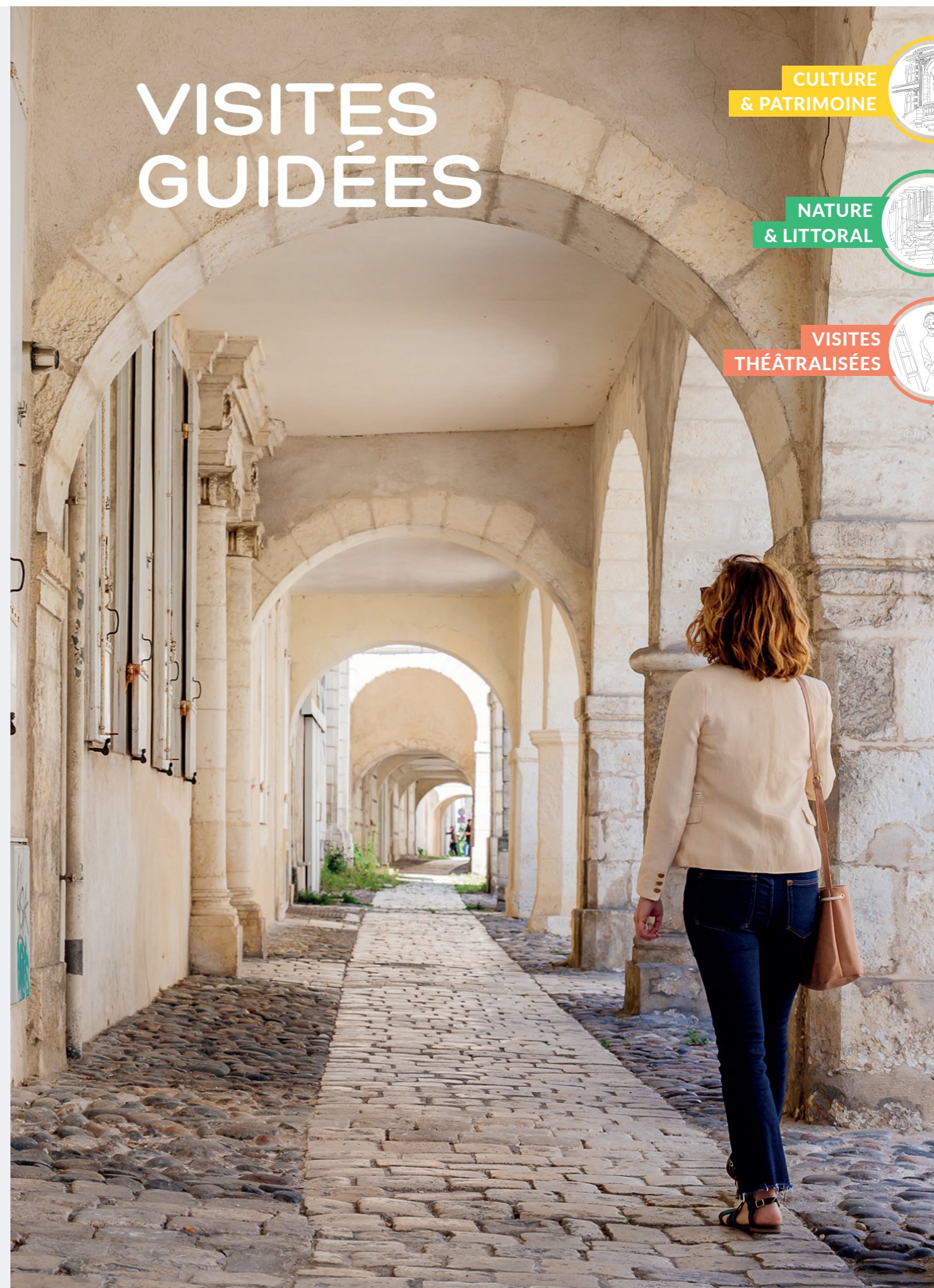
-  À NE PAS MANQUER
-  NOMBRE DE PERSONNES MAXIMUM
-  VISITE THÉÂTRALISÉE
-  DURÉE
-  MOBILITÉ DOUCE
-  MODE DE DÉPLACEMENT
-  NOUVEAUTÉ
-  LANGUES PARLÉES
-  EXCLUSIVITÉ
-  Ce prix comprend
-  Ce prix ne comprend pas

# VISITES GUIDÉES

CULTURE & PATRIMOINE

NATURE & LITTORAL

VISITES THÉÂTRALISÉES

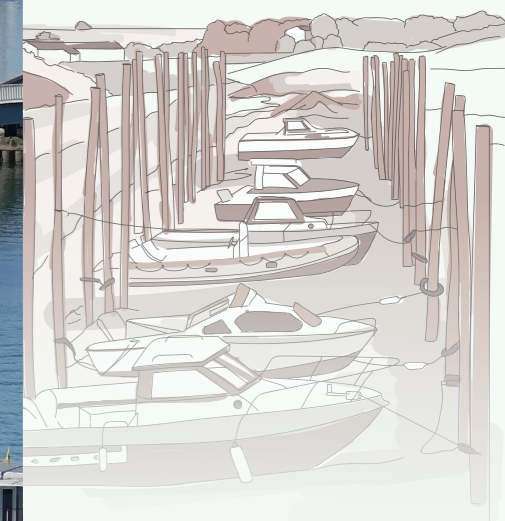




**LA ROCHELLE  
SE DÉVOILE**  
L'INCONTOURNABLE



**DU LITTORAL  
À LA VIEILLE VILLE**  
LA 360°



180€\*

Une halte au cœur de la Vieille Ville et du Vieux-Port à travers les grandes heures de La Rochelle, cité marchande et libre :

le souvenir d'Aliénor d'Aquitaine, les frasques d'Henri IV, le siège du cardinal de Richelieu... La majesté des édifices, l'animation des quais et des terrasses vous séduiront.

**LE +** casque audio pour un supplément de 5 € TTC/ pers.

\* À partir de 180 € TTC par groupe (30 pers. max) et jusqu'à 230 € TTC les dimanches et jours fériés.

30 PERSONNES



2H



À PIED



FRANÇAIS,  
ANGLAIS,  
ESPAGNOL,  
ALLEMAND



180€\*

En autocar, vous découvrirez le Port de Plaisance des Minimes, cette forêt de mâts où sont amarrés près de 4 000 bateaux.

Puis, bercé par l'océan, vous longerez le front de mer et traverserez les différents quartiers de La Rochelle. Pour finir, une halte à pied au cœur de la Vieille Ville et du Vieux Port vous plongera dans l'histoire de La Rochelle.

1h en autocar / 1h à pied

**LE +** casque audio pour un supplément de 5 € TTC/ pers.

\* À partir de 180 € TTC par groupe (30 pers. max) et jusqu'à 230 € TTC les dimanches et jours fériés.



30 PERSONNES



2H



À PIED,  
EN AUTOCAR



FRANÇAIS,  
ANGLAIS,  
ESPAGNOL,  
ALLEMAND



## L'HÔTEL DE VILLE HUIT SIÈCLES D'HISTOIRE

L'EMBLÉMATIQUE

175€\*

Découvrez l'histoire de l'un des plus beaux hôtels de ville de France.

Derrière son haut mur d'enceinte gothique surmonté d'une tour beffroi, cet édifice emblématique de la cité recèle de nombreux souvenirs, parmi lesquels ceux qui touchent au siège, la salle des Echevins, la grande salle des fêtes et le cabinet Jean Guiton avec sa table de marbre légendaire.

25 PERSONNES



1H



À PIED



FRANÇAIS,  
ANGLAIS,  
ESPAGNOL,  
ALLEMAND



\* 175 € TTC par groupe (25 personnes max).



## SUR LES PAS D'UN MOUSQUETAIRE

L'INSOLITE

15€\*

Entrez de plain-pied dans l'histoire de La Rochelle cité millénaire maritime et fière de son indépendance.

Qui d'autre qu'un musquetaire de son éminence le cardinal pourrait vous escorter dans la ville historique ? Fin bretteur, au langage délicieux du grand siècle, Philippe de Rocca Bella se fera un plaisir de vous conter comment cette cité puissante traversa le temps. Mille grâce vous soient rendues de l'y suivre. Serviteur ! Et si vous vous pliez à ses exigences, sachez qu'il saura vous en remercier à la taverne.

**OPTION 28€ TTC / pers.**

Dégustation de produits locaux au « Comptoir Charentais » (selon disponibilité)

\* 15 € TTC / pers. pour un groupe de 30 personnes minimum.

\* Forfait à 400 € pour un groupe de moins de 30 personnes.



JUSQU'À  
60 PERSONNES



1H15



À PIED



FRANÇAIS,  
ANGLAIS



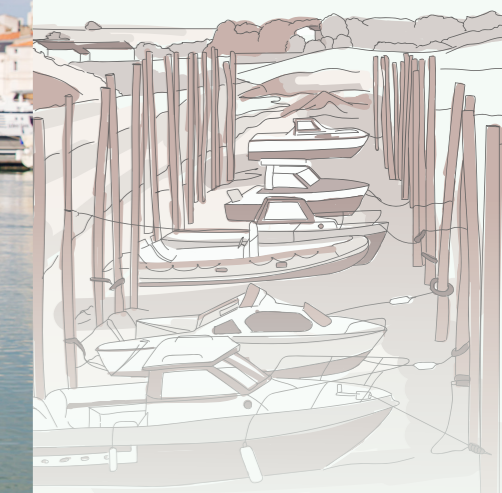
## LA ROCHELLE AU TEMPS DE L'OCCUPATION

L'ÉMOUVANTE



## LA ROCHELLE À VÉLO

LA ROCHELAISE



JUSQU'À 40  
PERSONNES



1H15



À PIED



FRANÇAIS



Remontez le temps et partez à la rencontre d'une rochelaise sous l'occupation allemande.

Pour une question de sécurité, son identité ne peut pas vous être révélée pour le moment... À la fois espiègle, drôle et émouvante, votre hôte vous racontera son vécu, depuis l'arrivée des premières troupes Allemandes jusqu'à la Libération. Vous découvrirez la destinée de certains monuments de la ville durant cette période, les événements marquants et les anecdotes sur la vie quotidienne des Rochelais.

15€\*

\* 15€ TTC / pers. pour un groupe de 30 personnes.

\* Forfait à 400€ pour un groupe de moins de 30 personnes.

14€\*

Partez à bicyclette à la découverte de La Rochelle et prenez le pouls de cette cité au riche passé maritime.

Avec votre vélo, mode de transport préféré des rochelais, vous longerez le Port de Plaisance des Minimes jusqu'aux parcs et jardins du bord de mer, en passant par le Vieux Port et ses célèbres tours.

**Le saviez-vous ?** La Rochelle est la première ville française à proposer en 1976 des vélos en libre-service.

**INCLUS** Vélo de taille adulte + casque + charlotte

\* 14€ TTC / pers. pour un groupe de 20 personnes.

\* Forfait à 210€ TTC pour un groupe de moins de 15 personnes.



20  
PERSONNES



2H00



À VÉLO



FRANÇAIS,  
ANGLAIS,  
ALLEMAND



## TASDON, UN MARAIS EN CŒUR DE VILLE

AU FIL DE L'EAU

180€\*

20 PERSONNES



2H00  
5 KM



À PIED



FRANÇAIS,  
ANGLAIS,  
ALLEMAND



À deux pas du centre-ville, venez prendre un bol d'air dans le marais de Tasdon, vaste milieu naturel doté d'une flore et d'une faune remarquable qui s'étend sur 124 hectares.

Au fil de l'eau, votre guide vous dévoilera l'histoire de ce lieu autrefois exploité pour son sel et qui en 2020 a fait l'objet d'importants travaux de renaturation afin de redonner vie au marais de façon qu'il joue à nouveau son rôle écologique de « puits de carbone bleu ».

\* à partir de 180€ TTC par groupe (20 personnes max) et jusqu'à 230€ TTC les dimanches et jours fériés



## HISTOIRES DE MERS LA ROCHELLE À BON PORT

LA NAVIGANTE

15€\*

Embarquez dans l'aventure maritime, marins, corsaires, pirates et autres gens infrequentables vous accompagneront.

Le port de La Rochelle connu maints développements, les quais virent passer des navires chargés de marchandises précieuses qui firent la fortune des armateurs de la ville.

Les coureurs des mers fréquentèrent les tavernes du port, mille aventures qu'un capitaine de vaisseau vous contera dans cette balade d'un autre temps.

\* 15€ TTC / pers. pour un groupe de 30 personnes minimum.  
\* Forfait à 400€ pour un groupe de moins de 30 personnes.



JUSQU'À  
60 PERSONNES



1H10



À PIED



FRANÇAIS





DE 10 À 40 PERSONNES



3H



À PIED



FRANÇAIS



LA ROCHELLE EN LANGUE DES SIGNES

## LE CABOTAGE GOURMAND

Escapade gourmande éco-responsable de **3 heures** à la découverte du patrimoine historique et gourmand accompagnée d'un guide. Pendant cette balade équivalente à un déjeuner, vous allez vous régaler et nourrir votre esprit de saveurs, histoires et rencontres.

**5 haltes** gourmandes, une vingtaine de dégustations, rencontres et échanges avec les artisans.

Tous les jours sauf le lundi de **10h à 13h**

\*Entre **10 et 40** pers = **70€** par personne

A PARTIR DE 70€\*

200€\*

Les visites-découvertes de la ville de La Rochelle en langue des signes sont proposées aux visiteurs sourds.



10 PERSONNES



2H



À PIED



LANGUE DES SIGNES

\* 200 € TTC par groupe (10 personnes max)

À PARTIR DE  
**290€**

**Laissez-vous conter  
La Rochelle et ses secrets.**

Nos guides vous proposent de personnaliser vos visites grâce à des thématiques particulières, mais aussi des conférences réalisées par des spécialistes.



## FORFAITS GUIDAGE & CONFÉRENCES

INTERVENTION DE 2 HEURES

**HISTOIRE DES TEMPLIERS À LA ROCHELLE**

**RICHARD CŒUR DE LION, UN CHEVALIER PARFAIT ?**

**LES CHEMINS DU QUÉBEC**

**LE COMMERCE TRIANGULAIRE ROCHELAIS**

**HISTOIRE DU MARCHÉ**

**LE SITE AUFFREDI, DU FONDATEUR AU SERVICE DES PENSIONS**

*Merci de nous consulter pour obtenir la liste complète des prestations possibles.*

Forfait ½ journée (5h max.) : **290€ TTC**

Conférence (Intervention de 2h) : **290€ TTC**

Forfait 1 journée (9h max.) : **500€ TTC**

**DIMANCHES ET JOURS FÉRIÉS :**

Forfait ½ journée (5h max.) : **370€ TTC**

Forfait 1 journée (9h max.) : **700€ TTC**



## EXCURSIONS À LA JOURNÉE

*L'ordre des prestations peut être modifié selon les disponibilités.  
Les tarifs peuvent être révisables en fonction de la saisonnalité et des disponibilités*



À PARTIR DE  
**65€\***

\* À partir de  
**65€ TTC / pers.**  
(base 30 personnes).  
Gratuité chauffeur.



À PIED,  
EN BATEAU



FRANÇAIS,  
ANGLAIS,  
ESPAGNOL,  
ALLEMAND

## LA ROCHELLE INCONTOURNABLE

### LA CLASSIQUE

#### 10H30 : TRAVERSÉE DU CHENAL EN BUS DE MER

Depuis le Port de Plaisance des Minimes, profitez d'une promenade en mer de 20 min pour aborder La Rochelle et son histoire. Vous ferez votre entrée dans le Vieux Port de La Rochelle en passant entre les majestueuses tours de La Chaîne et Saint-Nicolas.

#### 11H : BALADE AU CŒUR DU CENTRE HISTORIQUE

Accompagné de votre guide, votre journée débutera par une plongée au cœur de l'histoire, à travers les grandes heures de La Rochelle. Au détour de ses ruelles pavées et des quais de son célèbre Vieux Port, l'histoire de cette cité marchande et libre vous sera dévoilée.

#### 12H30 : DÉJEUNER SUR LA ROCHELLE

#### EXCLUSIVITÉ LA ROCHELLE TOURISME

#### 15H : 24 HEURES DANS LA VIE DE L'AQUARIUM LA ROCHELLE, RENCONTRE AVEC UN BIOLOGISTE

À travers une projection animée par un biologiste, partagez le quotidien des soigneurs, biologistes et techniciens qui œuvrent pour le bien-être des 12 000 pensionnaires de l'aquarium.

Pour finir, en visite libre, plongez au cœur des océans et laissez-vous surprendre par la biodiversité de l'Atlantique, de la Méditerranée, des Tropiques. Des fragiles méduses... aux fascinants requins, un voyage unique pour rêver et comprendre la mer.

✓ La balade en mer, la visite guidée à pied de La Rochelle, le déjeuner (3 plats + ¼ de vin + 1 café), la rencontre avec un biologiste et la visite libre de l'Aquarium La Rochelle (audio-guide en option)

✗ Le transport entre les prestations, les dépenses personnelles

À PARTIR DE  
**54€\***

\* À partir de  
**54€ TTC / pers.**  
(base 30 personnes).  
Gratuité chauffeur.



A PIED,  
EN BATEAU



FRANÇAIS,  
ANGLAIS



## LA ROCHELLE SES 3 PORTS ET SA BASE SOUS-MARINE

### L'INSOLITE

#### 10H : BALADE AU CŒUR DU CENTRE HISTORIQUE

Accompagné de votre guide, votre journée débutera par une plongée au cœur de l'histoire, à travers les grandes heures de La Rochelle. Au détour de ses ruelles pavées et des quais de son célèbre Vieux Port, l'histoire de cette cité marchande et libre vous sera dévoilée.

#### 12H : DÉJEUNER SUR LA ROCHELLE

**14H30 : CROISIÈRE EN MER**, à la découverte des ports de La Rochelle et de sa base sous-marine

Montez à bord et découvrez La Rochelle, par la mer ! Fière de ses ports, La Rochelle arbore l'un des plus grands ports de plaisance d'Europe, avec plus de 5 000 anneaux, un port de pêche par lequel transite chaque année près de 6 000 tonnes de poissons et un port de commerce devenu un exemple d'accessibilité et de performances.

Votre itinéraire se terminera par la visite insolite de la base sous-marine de 1941.

Au cours de votre promenade : passage à proximité du Phare du Bout du Monde et sous le pont de l'Île de Ré.

#### 16H30 : PAUSE GOURMANDE

Finissez votre journée aux abords du Vieux Port, par la dégustation d'une sélection de Pineau de la collection Philippe Godard. Guillaume se fera une joie de vous raconter l'histoire de la Maison Godard : de la production à Cognac jusqu'à la mise en bouteille près de Fouras.

✓ La visite guidée à pied de La Rochelle, le déjeuner (3 plats + ¼ de vin + 1 café), la croisière en mer, la pause gourmande

✗ Le transport entre les prestations, les dépenses personnelles

À PARTIR DE  
**76€\***

\* À partir de  
**76€ TTC / pers.**  
(base 15 personnes).



A VÉLO,  
EN CANOË



FRANÇAIS

## LA ROCHELLE PAR LA MER

### L'ÉCHAPPÉE IODÉE

#### 10H : BALADE À VÉLO LE LONG DU LITTORAL

Accompagné de votre guide, partez pour une échappée à bicyclette ! Depuis l'Office de Tourisme, rejoignez le quartier des Minimes en longeant le bord de mer. Vous y découvrirez son Port de Plaisance, sa plage et ses parcs aux influences méditerranéennes. La balade se poursuit par la découverte du plateau nautique et de ses différents chantiers navals, face au France 1, l'imposante frégate météorologique, pour finir en beauté sur le Vieux Port face aux célèbres tours de La Rochelle.

#### 12H30 : DÉJEUNER SUR LA ROCHELLE

#### 15H : BALADE EN MER COMMENTÉE EN CANOË-KAYAK

Depuis le Port de Plaisance des Minimes rejoignez l'avant du Vieux Port et ses tours majestueuses qui gardent l'entrée de la cité depuis des siècles. Après l'effort, une pause s'impose : Benoit, votre guide, vous mènera jusqu'à la plage de la concurrence où une collation locale vous attend.

#### BALADE DE 2H - OPTION 3H AVEC ENTRÉE DANS LE VIEUX PORT

✓ La visite guidée à vélo de La Rochelle, le déjeuner (3 plats + ¼ de vin + 1 café), la balade en mer de 2h en canoë (option 3h possible)

✗ Le transport entre les prestations, les dépenses personnelles

À PARTIR DE  
**73€\***

\* À partir de  
**73 € TTC / pers.**  
(base 30 personnes).  
Gratuité chauffeur.



À PIED,  
EN BATEAU



FRANÇAIS



## LA ROCHELLE AU TEMPS DE L'OCCUPATION

### L'HISTORIENNE

#### 9H30 : BALADE THÉÂTRALE À LA ROCHELLE

Remontez le temps et partez à la rencontre d'une rochelaise sous l'occupation allemande. Pour une question de sécurité, son identité ne peut pas vous être révélée pour le moment... A la fois espiègle, drôle et émouvante, votre hôte vous racontera son vécu, depuis l'arrivée des premières troupes Allemandes jusqu'à la Libération. Vous découvrirez la destinée de certains monuments de la ville durant cette période, les événements marquants et les anecdotes sur la vie quotidienne des Rochelais.

#### 10H45 : DÉCOUVERTE DE L'INCROYABLE BUNKER

En autonomie, découvrez cet incroyable Bunker, siège de l'Amiral et des commandants de U-Boot pendant la Deuxième Guerre Mondiale. Construit en plein centre-ville dans le plus grand secret en 1941, ce lieu surprenant vous plongera dans la passionnante histoire de La Rochelle de 1939 à 1945.

✓ La visite théâtralisée de La Rochelle, la visite libre du Bunker, le déjeuner (3 plats + ¼ de vin + 1 café), la croisière en mer

#### 12H : DÉJEUNER SUR LA ROCHELLE

**14H30 : CROISIÈRE EN MER**, à la découverte des ports de La Rochelle et de sa base sous-marine

Montez à bord et découvrez La Rochelle, par la mer ! Fière de ses ports, La Rochelle arbore l'un des plus grands ports de plaisance d'Europe, avec plus de 5 000 anneaux, un port de pêche par lequel transite chaque année près de 6 000 tonnes de poissons et un port de commerce devenu un exemple d'accessibilité et de performances. Votre itinéraire se terminera par la visite insolite de la base sous-marine de 1941.

Au cours de votre promenade : passage à proximité du Phare du Bout du Monde et sous le pont de l'Île de Ré.

✗ Le transport entre les prestations, les dépenses personnelles

À PARTIR DE  
**57€\***

\* À partir de  
**57 € TTC / pers.**  
(base 30 personnes).  
Gratuité chauffeur.



À PIED,  
EN BATEAU



FRANÇAIS,  
ANGLAIS

## LA ROCHELLE FORT BOYARD

### L'INCONTOURNABLE

#### 10H : BALADE AU CŒUR DU CENTRE HISTORIQUE

Accompagné de votre guide, votre journée débutera par une plongée au cœur de l'histoire, à travers les grandes heures de La Rochelle. Au détour de ses ruelles pavées et des quais de son célèbre Vieux Port, l'histoire de cette cité marchande et libre vous sera dévoilée.

#### 12H : DÉJEUNER SUR LA ROCHELLE

✓ La visite guidée à pied de La Rochelle, le déjeuner (3 plats + ¼ de vin + 1 café), la croisière en mer.

#### 14H30 : CROISIÈRE EN MER VERS FORT BOYARD

Fort Boyard avait été imaginé pour défendre l'Arsenal Royal de Rochefort. Son destin fût tout autre... Cette promenade commentée vous emmènera dans un premier temps au milieu du «Pertuis d'Antioche» entre les îles d'Aix et d'Oléron puis autour de ce fameux «vaisseau de pierre» qu'est le Fort Boyard.

Balade sans escale de 2h30.

✗ Le transport entre les prestations, les dépenses personnelles

À PARTIR DE  
**50€\***

À PARTIR DE  
**59€\***

\* À partir de  
**50€ TTC / pers.**  
(base 30 personnes).  
Gratuité chauffeur.

\* À partir de  
**59€ TTC / pers.**  
(base 30 personnes)  
et jusqu'à **74€ TTC**  
en fonction  
de l'option choisie.  
Gratuité chauffeur.



À PIED,  
EN AUTOCAR



FRANÇAIS,  
ANGLAIS,  
ESPAGNOL,  
ALLEMAND



À PIED,  
À VÉLO,  
EN BATEAU



FRANÇAIS,  
ANGLAIS



## LA ROCHELLE ÎLE-DE-RÉ

## CAP SUR SAINT-MARTIN

### L'ESSENTIELLE

### LA SUR-MESURE

#### 9H : BALADE AU CŒUR DU CENTRE HISTORIQUE

Accompagné de votre guide, votre journée débutera par une plongée au cœur de l'histoire, à travers les grandes heures de La Rochelle. Au détour de ses ruelles pavées et des quais de son célèbre Vieux Port, l'histoire de cette cité marchande et libre vous sera dévoilée.

#### 11H : BALADE COMMENTÉE DE L'ÎLE-DE-RÉ EN AUTOCAR

Après le pont, plages, vignobles et villages se succèdent : Rivedoux, Sainte-Marie de Ré, Saint-Martin de Ré, capitale de l'île et citadelle de Vauban classée au patrimoine mondial de l'UNESCO.

#### 12H : DÉJEUNER SUR LA ROCHELLE

✔ La prestation de guidage à la journée, le déjeuner (3 plats + ¼ de vin + 1 café)

#### 14H : BALADE À SAINT-MARTIN DE RÉ OU TEMPS LIBRE

Pour ceux qui ont soif d'histoire, votre guide vous proposera d'arpenter Saint-Martin de Ré, la capitale fortifiée de l'Île-de-Ré pour vous en révéler tous ses secrets. Les flâneurs pourront quant à eux profiter de ce temps libre et se laisser charmer par les ruelles du village, l'animation de ses terrasses et de son port où pêcheurs et plaisanciers se côtoient.

#### 15H : SUITE DE LA BALADE COMMENTÉE DE L'ÎLE-DE-RÉ EN AUTOCAR

Vous découvrirez le petit village d'Ars-en-Ré reconnaissable par son célèbre clocher noir et blanc qui domine la région salicole de l'île, avant de vous arrêter au phare des Baleines, situé tout au bout de l'île. Cet emblème de l'île culmine à 57m de hauteur et fut construit en 1849.

#### 18H : RETOUR À LA ROCHELLE

✘ Le transport entre les prestations, le péage du pont de l'Île-de-Ré, les dépenses personnelles

#### 10H : BALADE EN BATEAU DE LA ROCHELLE À SAINT-MARTIN DE RÉ

Prenez le large depuis le Vieux Port de La Rochelle jusqu'à Saint-Martin de Ré, capitale fortifiée de l'Île-de-Ré et citadelle Vauban classée au patrimoine mondial de l'UNESCO. Tout au long de cette balade iodée vous naviguerez près des trois ports et passerez sous le pont de l'Île-de-Ré. Haut de 42 mètres et long de 3km, cet important édifice relie l'île au continent depuis plus de 30 ans.

#### 12H : DÉJEUNER SUR LE PORT DE SAINT-MARTIN DE RÉ

#### 14H : DÉCOUVERTE DE SAINT-MARTIN DE RÉ SELON VOS ENVIES

✔ La croisière en mer, le déjeuner (3 plats + ¼ de vin + 1 café)  
Au choix : la visite libre (Option 1 : 59€ TTC / pers.), location de vélo (Option 2 : 66€ TTC / pers.), la visite guidée (Option 3 : 74€ TTC / pers.)

Au choix, nous vous proposons 3 façons de découvrir Saint-Martin de Ré et ses alentours.

**OPTION 1** : à votre rythme, baladez-vous dans les ruelles pavées de la ville. Entre petites boutiques, marchands de glace et animation sur le port, prenez le temps d'apprécier la vie à la rhélaise.

**OPTION 2** : à vélo, découvrez les alentours de Saint-Martin de Ré en roue libre ! A vous les beaux paysages côtiers et petits sentiers en pleine nature.

**OPTION 3** : avec un guide, apprenez-en plus sur l'histoire de Saint-Martin de Ré et les fortifications Vauban. Les férus d'histoire seront ravis !

#### 18H : RETOUR EN BATEAU À LA ROCHELLE

✘ Le transport entre les prestations, les dépenses personnelles

À PARTIR DE  
**55€\***

\* À partir de **55€ TTC / pers.**  
(base 30 personnes)  
et jusqu'à **65€ TTC**  
en fonction  
de l'option choisie.  
Gratuité chauffeur.



À PIED,  
EN AUTOCAR



FRANÇAIS,  
ANGLAIS,  
ESPAGNOL,  
ALLEMAND



## RÉ LA BLANCHE

### LA RHÉTAISE

#### 9H : DÉPART EN BUS DE LA ROCHELLE

Rendez-vous au parking Belvédère (situé au pont de l'Île-de-Ré) avec votre guide pour débuter votre journée rhétaise.

#### 9H30 : VISITE DE L'EXPLOITATION OSTRÉICOLE DE LA FAMILLE BONNAIN OPTION 1

Aux portes de l'Île-de-Ré, vous visiterez une exploitation ostréicole familiale, dans le petit village côtier de l'Houmeau. Passionnés par leur métier, Mario Bonnain et sa fille Carole vous feront découvrir la culture de l'huître et partageront avec vous une assiette d'huîtres accompagnée d'un verre de blanc, dans un cadre naturel et préservé.

#### 11H : BALADE COMMENTÉE DE L'ÎLE-DE-RÉ EN AUTOCAR

Après le pont, plages, vignobles et villages se succèdent : Rivedoux, Sainte-Marie de Ré, Saint-Martin de Ré, capitale de l'île et citadelle de Vauban classée au patrimoine mondial de l'UNESCO.

#### 12H : DÉJEUNER SUR LE PORT DE SAINT-MARTIN DE RÉ

✓ La prestation de guidage à la journée, le déjeuner (3 plats + ¼ de vin + 1 café). Au choix : visite de l'écomusée du marais salant (Option 1 : 55€ TTC /pers), la visite de l'établissement ostréicole (Option 2 : 65€ TTC /pers.)

#### 14H : BALADE À SAINT-MARTIN DE RÉ

Avec votre guide découvrez l'histoire de Saint-Martin de Ré, la capitale fortifiée de l'Île-de-Ré et laissez-vous charmer par les ruelles pavées du village, l'animation de ses terrasses et de son port où pêcheurs et plaisanciers se côtoient. La prestation peut être décalée au matin, si l'option 1 n'est pas retenue.

#### 15H : SUITE DE LA BALADE COMMENTÉE DE L'ÎLE-DE-RÉ EN AUTOCAR

Votre découvrirez le petit village d'Ars-en-Ré reconnaissable par son célèbre clocher noir et blanc qui domine la région salicole de l'île, avant de vous arrêter au phare des Baleines, situé tout au bout de l'île. Cet emblème de l'île culmine à 57m de hauteur et fut construit en 1849.

#### 16H : DÉCOUVERTE DE L'ECOMUSÉE DES MARAIS SALANTS OPTION 2

Situé dans un cadre exceptionnel, l'histoire des Marais Salants vous sera dévoilée ainsi que toutes les techniques de production, avant de partir à la découverte des marais.

#### 18H : RETOUR EN BUS À LA ROCHELLE

✗ Le transport entre les prestations, le péage du pont de l'Île-de-Ré, les dépenses personnelles

À PARTIR DE  
**74€\***

\* À partir de **74€ TTC / pers.**  
(base 30 personnes).  
Gratuité chauffeur.



À PIED



FRANÇAIS,  
ANGLAIS



## ROCHEFORT L'ARSENAL DU ROI

### LA ROYALE

#### 10H15 : BALADE THÉÂTRALE DU MARQUIS DE LA FAYETTE

Rendez-vous à Rochefort, où le Marquis de La Fayette vous attendra pour une visite théâtralisée unique : remontez le temps et retrouvez notre ami en l'an 1780, alors qu'il est sur le point d'embarquer à bord de l'Hermione pour aller combattre aux côtés des insurgés américains. A cette époque, l'Arsenal de Rochefort est au plus fort de son activité...

#### 12H : DÉJEUNER DU CAPITAINE !

✓ La visite théâtralisée, le déjeuner (3 plats + ¼ de vin + 1 café), la visite commentée de la Corderie Royale, la visite guidée de l'école de médecine navale.

#### 14H : VISITE GUIDÉE DE LA CORDERIE ROYALE

Découvrez la Corderie Royale, manufacture de cordage, un magnifique bâtiment de 374 mètres de long et dont la construction démarre en 1666 pour se terminer en 1669. Suivez l'histoire de ce monument, son rôle dans l'arsenal et les étapes de la fabrication des cordages au XVII<sup>e</sup> siècle.

#### 15H30 VISITE GUIDÉE DE L'ÉCOLE DE MÉDECINE NAVALE

: 1<sup>re</sup> école au monde, fondée en 1722, ce lieu surprenant, fort et émouvant, ouvre sur une histoire dense où se mêlent science, technique politique et société.

✗ Le transport entre les prestations, les dépenses personnelles

À PARTIR DE  
**72€\***

\* À partir de  
**72€ TTC / pers.**  
(base 30 personnes).  
Gratuité chauffeur.



À PIED,  
EN BARQUE



FRANÇAIS,  
ANGLAIS,  
ESPAGNOL,  
ALLEMAND



## DÉCOUVERTE DU MARAIS POITEVIN

### LA BUCOLIQUE

#### 9H : DÉPART EN BUS DE LA ROCHELLE

Depuis La Rochelle, rejoignez le Parc Naturel Régional du Marais Poitevin et ses 8 200 kms de voies d'eau.

#### 10H15 : VISITE GUIDÉE DE LA MAISON DES MARAIS MOUILLÉS

Situé dans un corps de bâtiment des XVI<sup>e</sup> et XVII<sup>e</sup> siècles, cet écomusée témoigne de l'histoire de ces hommes et de ces femmes à travers leurs traditions et leur vie dans le Marais Poitevin.

#### 12H : DÉGUSTATION D'APÉRITIFS ET DIGESTIFS LOCAUX

Dans une ambiance conviviale, vous découvrirez les apéritifs et digestifs du Marais Poitevin. À base d'angélique ou de fruits, laissez-vous surprendre par le goût étonnant de la trouspinette, la coucougnette et autres spécialités régionales.

✓ La prestation de guidage à la journée, la visite commentée de la Maison des Marais Mouillés, la dégustation des apéritifs locaux, le déjeuner (3 plats + ¼ de vin + 1 café), la promenade en barque

#### 12H45 : DÉJEUNER DE SPÉCIALITÉS MARAÎCHINES

#### 14H45 : PROMENADE EN BARQUE AU CŒUR DU MARAIS POITEVIN

Embarquez à bord d'une « plate » et laissez-vous guider par votre batelier, à travers cet écrin de verdure ! Cette embarcation traditionnelle a longtemps été l'unique moyen de transport dans le marais. Pour les passionnés de nature, vous apercevrez peut-être une loutre, un héron et autres animaux qui peuplent cette terre si sauvage.

#### 18H : RETOUR À LA ROCHELLE

✗ Le transport entre les prestations, les dépenses personnelles



## LA JOURNÉE DE TOUS LES POSSIBLES

À DÉFINIR



À DÉFINIR



FRANÇAIS,  
ANGLAIS,  
ESPAGNOL,  
ALLEMAND

### LA SUR-MESURE

Faites votre choix parmi les activités ci-dessous et créez votre journée parfaite :

#### CULTURE ET PATRIMOINE

- La Rochelle, une histoire de pêcheur
- Découverte de l'incroyable Bunker
- Visite guidée du Musée Maritime
- Balade théâtrale du Marquis de La Fayette
- Visite guidée de la Corderie Royale
- Découverte de l'École de Médecine Navale
- Balade à Saint-Martin de Ré ou temps libre

#### NATURE ET LITTORAL

- 24h dans la vie de l'Aquarium La Rochelle : rencontre avec un biologiste
- Balade en mer commentée en canoë-kayak
- Balade en mer à la voile à bord du Catamaran Harmony
- Croisière en mer vers Fort Boyard
- Balade en bateau de La Rochelle à Saint-Martin de Ré
- Découverte de l'Ecomusée des Marais Salants

#### VISITES D'ENTREPRISE

- Visite guidée chez Léa Nature
- Visite de la Brasserie Maison Bastard
- Visite du Port de Commerce
- Découverte de la Maison de Cognac Normandin-Mercier
- Visite de l'exploitation ostréicole de la famille Bonnain

#### EXCLUSIVITÉ LA ROCHELLE TOURISME ET ÉVÈNEMENTS

Créez votre excursion tout compris en **van électrique !**  
**Privatisez** un minibus et partez à l'aventure.  
Groupes de **8 personnes** maximum  
NOUS CONTACTER POUR PLUS D'INFORMATION





# TARIFS VISITES GUIDÉES



## PRESTATIONS

GUIDAGE À LA CARTE	TARIFS TTC € jours en semaine	TARIFS TTC € dimanche / jours fériés			
LA ROCHELLE SE DÉVOILE	180	230	2H	30	FR/EN/ALL/ESP
DU LITTORAL À LA VIEILLE VILLE	180	230	2H	30	FR/EN/ALL/ESP
L'HÔTEL DE VILLE, HUIT SIÈCLES D'HISTOIRE	175		1H	25	FR/EN/ALL/ESP
SUR LES PAS D'UN MOUSQUETAIRE	15/pers ou forfait à 400 pour - de 30	15/pers ou forfait à 400 pour - de 30	1H15	60	FR/EN
LA ROCHELLE AU TEMPS DE L'OCCUPATION	15/pers ou forfait à 400 pour - de 30	15/pers ou forfait à 400 pour - de 30	1H15	40	FR
LA ROCHELLE À VÉLO	14/pers ou forfait à 210€ pour - de 15	14/pers ou forfait à 210€ pour - de 15	2H	20	FR/EN/ALL
TASDON : UN MARAIS EN CŒUR DE VILLE	180	230	2H	20	FR
HISTOIRES DE MERS, LA ROCHELLE À BON PORT	15/pers ou forfait à 400 pour - de 30	15/pers ou forfait à 400 pour - de 30	1H15	60	FR
FOOD TOUR ROCHELAIS	70€/pers (10-40 pers)	70€/pers (10-40 pers)	3H	40	FR
LA ROCHELLE EN LANGUE DES SIGNES	200	200	2H	10	LANGUE DES SIGNES

GUIDAGE SUR MESURE	TARIFS TTC € jours en semaine	TARIFS TTC € dimanche / jours fériés			
VISITE GUIDÉE PRIVÉE	135	135	2H	9	FR/EN/ALL/ESP
GUIDAGE DEMI-JOURNÉE	290	370	DE 3 À 5H	30	FR/EN/ALL/ESP
GUIDAGE JOURNÉE	500	700	DE 5 À 9H	30	FR/EN/ALL/ESP
VISITE GUIDÉE HÔTEL DE VILLE	175		1H	30	FR/EN/ALL/ESP
VISITE GUIDÉE SCOLAIRE	130	165	1H30	30	FR/EN/ALL/ESP

# TARIFS À LA JOURNÉE

PRESTATIONS	TARIFS €*	✓ CE PRIX COMPREND	✗ CE PRIX COMPREND		
LA ROCHELLE INCONTOURNABLE	65	+ La traversée du chenal en bus de mer + La visite guidée à pied de La Rochelle + Le déjeuner (3 plats + ¼ de vin + 1 café) + La rencontre avec un biologiste et la visite libre de l'Aquarium La Rochelle (audio-guide en option)	+ Le transport entre les prestations + Les dépenses personnelles	A pied, en bateau	FR/EN/ALL/ESP
LA ROCHELLE, SES 3 PORTS & SA BASE SOUS-MARINE	54	+ La visite guidée à pied de La Rochelle + Le déjeuner (3 plats + ¼ de vin + 1 café) + La croisière en mer + La pause gourmande	+ Le transport entre les prestations + Les dépenses personnelles	A pied, en bateau	FR/EN
LA ROCHELLE PAR LA MER	76 (Base 15 pers.)	+ La visite guidée à vélo de La Rochelle + Le déjeuner (3 plats + ¼ de vin + 1 café) + La balade en mer de 2h en canoë (option 3h possible)	+ Le transport entre les prestations + Les dépenses personnelles	A vélo, en canoë	FR
LA ROCHELLE AU TEMPS DE L'OCCUPATION	73	+ La visite théâtralisée de La Rochelle + La visite libre du Bunker + Le déjeuner (3 plats + ¼ de vin + 1 café) + La croisière en mer	+ Le transport entre les prestations + Les dépenses personnelles	A pied, en bateau	FR
LA ROCHELLE FORT BOYARD	57	+ La visite guidée à pied de La Rochelle + Le déjeuner (3 plats + ¼ de vin + 1 café) + La croisière en mer	+ Le transport entre les prestations + Les dépenses personnelles	A pied, en bateau	FR/EN
LA ROCHELLE RÉ (sans option)	50	+ La prestation de guidage à la journée + Le déjeuner (3 plats + ¼ de vin + 1 café)	+ Le transport entre les prestations + Les dépenses personnelles + Le péage du pont de l'Île de Ré	A pied, en autocar	FR/EN/ALL/ESP
CAP SUR SAINT-MARTIN	OPTION 1 : 59 OPTION 2 : 66 OPTION 3 : 74	+ La croisière en mer + Le déjeuner (3 plats + ¼ de vin + 1 café) Au choix : + La visite libre (Option 1 : 59€ TTC / pers.) + Location de vélo (Option 2 : 66€ TTC / pers.) + La visite guidée (Option 3 : 74€ TTC / pers.)	+ Le transport entre les prestations + Les dépenses personnelles	A pied, à vélo, en bateau	FR/EN
RÉ LA BLANCHE	OPTION 1 : 55 OPTION 2 : 65	+ La prestation de guidage à la journée + Le déjeuner (3 plats + ¼ de vin + 1 café) Au choix : + Visite de l'écomusée du marais salant (Option 1 : 55€ TTC / pers.) + Visite de l'établissement ostréicole (Option 2 : 65€ TTC / pers.)	+ Le transport entre les prestations + Le péage du pont de l'Île de Ré + Les dépenses personnelles	A pied, en autocar	FR/EN/ALL/ESP
ROCHEFORT L'ARSENAL DU ROI	74	+ La visite théâtralisée + Le déjeuner (3 plats + ¼ de vin + 1 café) + La visite commentée de la Corderie Royale + Visite de l'École de Médecine Navale	+ Le transport entre les prestations + Les dépenses personnelles	A pied	FR/EN
À LA DÉCOUVERTE DU MARAIS POITEVIN	72	+ La prestation de guidage à la journée + La visite commentée de la Maison des Marais Mouillés + La dégustation des apéritifs locaux + Le déjeuner (3 plats + ¼ de vin + 1 café) + La promenade en barque	+ Le transport entre les prestations + Les dépenses personnelles	A pied, en barque	FR/EN/ALL/ESP

\* prix TTC €, par personne, base 30 personnes. Gratuit chauffeur

# VENIR À LA ROCHELLE



**EN TRAIN**  
(GARE À 5MIN À PIED DU CENTRE)

Paris-Montparnasse : 2H30  
Bordeaux : 2H30  
Nantes : 2H00  
Poitiers : 1H30



**EN VOITURE**

Paris : 5H  
Bordeaux : 2H  
Nantes : 2H  
Poitiers : 1H30



**EN AVION**  
(AÉROPORT À 20MIN EN VOITURE)

Lyon : 2H10  
Marseille : 2H10

## CONDITIONS GENERALES DE VENTE DES PRODUITS TOURISTIQUES

### PREAMBULE

La Rochelle Tourisme & Événements (ci-après dénommée LRTE), délégation de la Ville de La Rochelle accomplit des missions de service public administratif prévues aux articles L.133-1 et suivant du code du Tourisme, d'accueil et d'information touristique. Depuis 2017 la délégation est celle de la Communauté d'Agglomération de La Rochelle. Dans ce cadre, LRTE développe et commercialise également des prestations et animations touristiques afin d'élargir la gamme de produits proposés et d'accroître l'attractivité de la destination La Rochelle. Les présentes conditions générales déterminent les conditions de ventes et d'exécution des visites guidées et séjours organisés par La Rochelle Événements pour le compte de ses clients.

### 1 - OBLIGATIONS DES CONTRACTANTS

Toute prestation est vendue et réalisée dans le respect des articles 211-3 à 211-11 du code du Tourisme

1. LRTE, pour exercer cette activité, est enregistré aux registres des Opérateurs de Séjours et de voyage délivré par Atout France sous le n° IM017110002, dispose d'une garantie financière et d'un contrat d'assurance Responsabilité Civile.

2. Le client s'engage à respecter les clauses du contrat et informer LRTE de toute modification en lien avec le bon déroulement du contrat.

### 2 - CONDITIONS DE RESERVATION ET DE REGLEMENT

1. La validité du ou des contrats n'est effective qu'après signature du ou des contrats par les parties et le versement d'un acompte de 50% des sommes dues en considération de la vente pour les contrats d'un montant supérieur à 1000 € HT. Tout contrat édité à moins de 15 jours de la prestation, sera exigible en totalité. Le règlement du solde doit être effectué à J-8, sauf accord particulier.

2. Le client reconnaît avoir pris connaissance et signé les conditions générales de vente annexées au présent contrat.

3. Les tarifs sont ceux de l'année en cours.

4. Dès réception du solde, LRTE adresse au client le(s) Bon(s) d'échange que celui-ci présentera aux prestataires à son arrivée.

LRTE se réserve expressément le droit de ne pas contracter, de façon provisoire ou définitive, voire d'annuler, soit à raison d'une communication incomplète des renseignements préalablement requis, soit à raison de la non délivrance ou de la non production, en temps utile, des autorisations administratives que la loi ou les règlements imposent au Client, ou encore pour le motif de la non-adéquation avérée ou révélée de la demande client avec l'objet, l'esprit ou l'image de la Ville.

### 3 - CONDITIONS DE REALISATION DES PRESTATIONS

1. Le nombre de participants communiqué par le client ne pourra être modifié moins de 15 jours avant la visite.

1. Afin d'offrir les meilleures garanties de service et de rapport qualité/prix, LRTE a constitué à ses côtés un réseau de professionnels sélectionnés et de confiance, exerçant leur activité dans le respect de la réglementation.

2. Les participants doivent se présenter au lieu, jour et heure mentionné sur le bon d'échange.

3. En cas d'assemblage de prestations par LRTE, des frais de coordination seront ajoutés à hauteur de 200€

### 4 - CONDITIONS DE MODIFICATIONS ET D'ANNULATION DE LA PRESTATION

#### Modification du fait de LRTE

En cas de modification de tout ou partie d'une réservation, LRTE doit en informer le client par tout moyen.

#### Modification du fait du client

1. En cas d'arrivée tardive ou différée, ou d'annulation de dernière minute, le client doit directement prévenir LRTE dont les coordonnées figurent sur le bon d'échange. Les prestations non réalisées à ce titre ne pourront donner lieu à aucun remboursement.

Les horaires indiqués sont à respecter afin de garantir le bon déroulement de la prestation. En cas de retard et sans manifestation de la part du client au sujet de son heure d'arrivée, la réservation est garantie selon le bon vouloir du prestataire.

En cas d'obligation par le prestataire de ne pas attendre les clients retardataires, un report d'activité sera proposé au client. Si aucune date de substitution ne peut être trouvée, seul le client est responsable de son retard et une pénalité de 100 % du montant de la prestation sera facturée.

2. Pour les visites guidées, le nombre de places étant limité sur chacune des visites, les billets édités ne sont ni repris, ni échangés.

3. Toutes les demandes d'annulation doivent clairement faire mention du numéro de réservation, nom et coordonnées des personnes concernées par l'annulation. Est considérée comme une annulation partielle l'annulation par le client d'une partie de la prestation commandée. Toute demande d'annulation sera retenue uniquement sur déclaration faite impérativement par écrit auprès de LRTE et non auprès des prestataires touristiques.

#### Annulation par LRTE

En cas d'annulation de tout ou partie d'une réservation, LRTE doit en informer le client par tout moyen, lui proposer un report de l'activité ou lui garantir un remboursement sans pénalités des sommes versées.

En cas de force majeure (événement extérieur aux parties présentant un caractère à la fois imprévisible et insurmontable), toute activité est susceptible d'être annulée par LRTE qui se doit d'en avertir le client et de lui proposer un report d'activité.

Le client, sans préjuger des recours en réparation des dommages éventuellement subis, sera remboursé et sans pénalité des sommes versées.

#### Annulation du fait du client

En cas d'annulation de la prestation à moins d'un mois de la date de réalisation, la totalité du contrat sera dû.

#### 5 - LITIGES

Pour toute contestation survenant à l'occasion du présent contrat ou de ses suites, doit être adressée par courrier à LRTE, dans les 10 jours suivant la date de réalisation de la prestation.

Le TRIBUNAL DE COMMERCE DE LA ROCHELLE sera seul compétent. Cette attribution expresse de compétence vaut également en cas de pluralité de défendeurs et pour toutes demandes, mêmes incidentes, en intervention ou appel en garantie.

Les contrats conclus entre la SAEM La Rochelle Événements et le Client sont régis par la loi française et seul le texte français des documents contractuels fait foi.



### LÉGENDE

- |                                       |  |                                    |  |
|---------------------------------------|--|------------------------------------|--|
| Toilettes publiques<br>Public toilets | Maison de la Mobilité<br>Transport Info Office         | Parcours en 1h30<br>1hr 30min tour | Patrimoine à découvrir<br>Heritage sites to discover |
| Parking payant<br>Paid car park       | Embarcadère Vieux Port<br>Old Port Quay                | Parcours en 3h<br>3hr tour         | Sites de visite*                                     |
| Parking gratuit<br>Free car park      | Embarcadère St Jean d'Acres<br>Saint-Jean d'Acres Quay | La Véloodyssée®                    | Services publics*                                    |
| Office de Tourisme<br>Tourist Office  | Embarcadère Médiathèque<br>«Multimedia Library» Quay   | La Vélofrancette®                  | Parking autobus gratuit<br>Free bus parking          |



échelle  
100m

# 2024

## Cap sur La Rochelle

### GROUPES



#### OFFICE DE TOURISME

2 Quai Georges Simenon  
17000 La Rochelle  
05 46 41 14 68



#### ESPACES DE CONGRÈS

Espace Encan - Quai Louis Prunier  
17000 La Rochelle  
05 46 45 90 90

